

ИНСТРУКЦИЯ ПО ПРИМЕНЕНИЮ ИЗДЕЛИЯ

1. ОПИСАНИЕ ИЗДЕЛИЯ

| Наименование изделия: | Наименование автомобиля: | Страна сборки | Период выпуска | кузов/ vin/серия | Тип и V ДВС | Тип КПП | Хар-р привода | Другие особенности |
|-------------------------|--------------------------|---------------|----------------|------------------|-------------|---------|---------------|--------------------|
| ТСУ T.LC200.071.R(K) | Toyota Land Cruiser 200 | | 2007- | | | | | 305.859 ВК |

Изделие предназначено для защиты агрегата автомобиля от механических повреждений, вызванных дефектами дороги и воздействием посторонних предметов. Не требует специальных инструментов и приспособлений при монтаже и демонтаже. Защищено от климатических воздействий специализированным покрытием ведущих мировых производителей порошковых красок. Экологически безопасно.

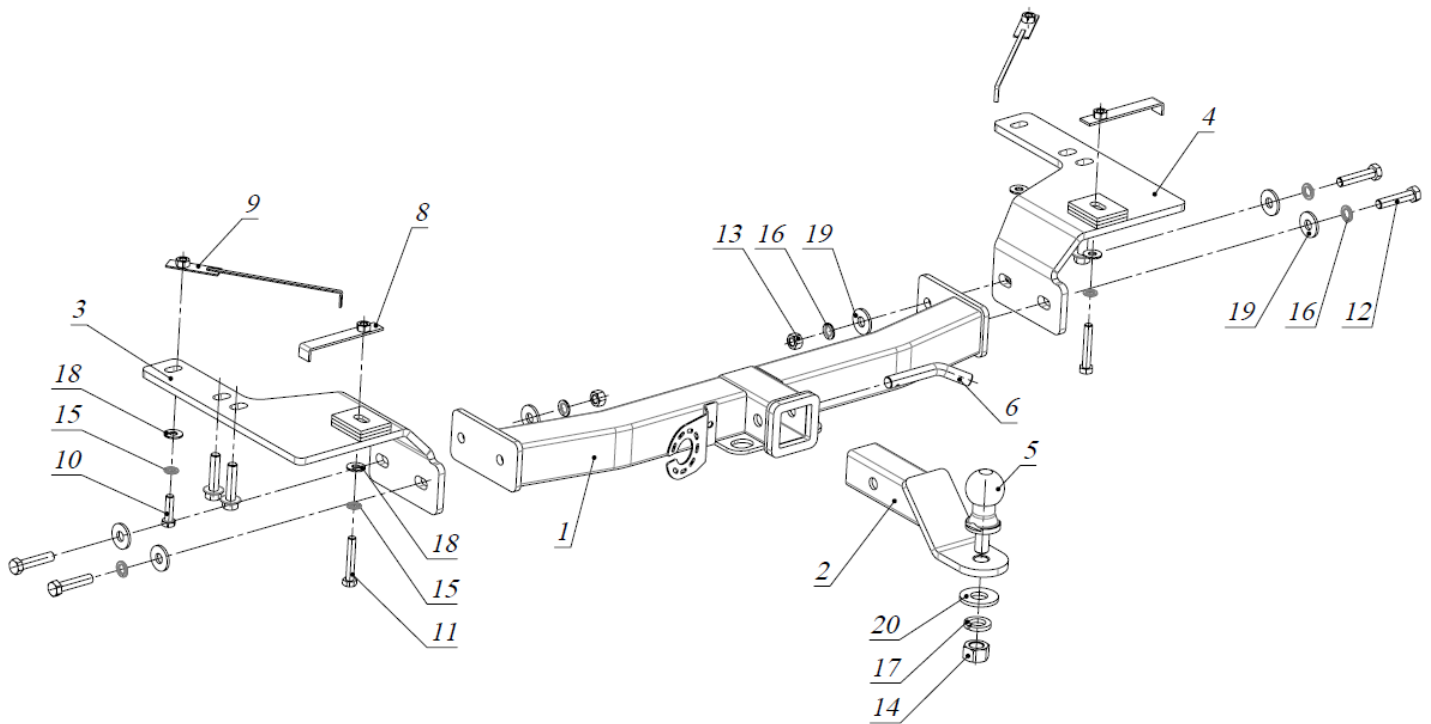
2. КОМПЛЕКТАЦИЯ

Изделие состоит из следующих элементов:

| № п/п | Наименование | Кол-во |
|-------|--------------------------|--------|
| 1 | 305.859 Рама ТСУ | 1 |
| 2 | 305.417-03 Кронштейн ТСУ | 1 |
| 3 | 301.485 Кронштейн | 1 |
| 4 | 301.485-01 Кронштейн | 1 |
| 5 | 713.006-01 Сцепной шар | 1 |
| 6 | 747.027 Палец | 1 |
| 7 | Шплинт DIN 11024 | 1 |

| № п/п | Наименование | Кол-во |
|---------------------------------|--------------------------------|--------|
| Комплект крепежа 273.677 | | |
| 8 | 301.104-01 Закладная гайка M10 | 2 |
| 9 | 301.233 Закладная гайка M10 | 2 |
| 10 | Болт M10x35 | 2 |
| 11 | Болт M10x60 | 2 |
| 12 | Болт M12x40 | 4 |
| 13 | Гайка M12 | 2 |
| 14 | Гайка M24 | 1 |
| 15 | Шайба гроверная 10 | 4 |
| 16 | Шайба гроверная 12 | 4 |
| 17 | Шайба гроверная 24 | 1 |
| 18 | Шайба 10 | 4 |
| 19 | Шайба 12 | 6 |
| 20 | Шайба 24 | 1 |

3. УСТАНОВКА



1. Снять буксирные проушины.
2. Установить закладные гайки 8 и 9 в раму а/м.
3. Закрепить кронштейны 3 и 4 к штатным резьбовым отверстиям в лонжеронах а/м штатными болтами через буксирные проушины и болтами M10x35 и M10x60 к закладным гайкам 9 и 8 соответственно.
4. Установить раму 1, закрепить ее болтами M12x40 к кронштейнам 3 и 4.
5. Затянуть крепеж.
6. Вставить кронштейн ТСУ 2 в раму 1, зафиксировав его пальцем 6 и шплинтом 7.
7. Установить сцепной шар 5 в отверстие кронштейна 2 и закрепить его гайкой 14. Если а/м эксплуатируется без прицепа, сцепной шар необходимо покрыть защитной смазкой и надеть защитный колпак. Не допускается использовать шар если его диаметр меньше или равен 49 мм.
8. Работы по подключению электрооборудования ТСУ к бортовой сети а/м должны производиться в условиях специализированной мастерской.

Добротная защита картера – Ваше спокойствие и уверенность на дорогах!

ООО «ДЗК», 111024, Россия, г. Москва, ул. Авиамоторная, дом 65/7.

Телефон: (495) 777-81-29, 225-83-63; E-mail: info@dzk.ru; Адрес сайта: www.dzk.ru

Примечания. За последствия неправильной установки предприятие - изготовитель ответственности не несет. После 1000 км пробега а/м с прицепом рекомендуется подтянуть крепеж. Предприятие-изготовитель оставляет за собой право вносить изменения в конструкцию ТСУ, поэтому некоторые изменения могут быть не отражены в настоящей инструкции. Усилия затяжки болтов М6 - 10 Нм, М8 – 25 Нм, М10 – 50 Нм, М12 – 85 Нм.



Добротная защита картера – Ваше спокойствие и уверенность на дорогах!

ООО «ДЗК», 111024, Россия, г. Москва, ул. Авиамоторная, дом 65/7.

Телефон: (495) 777-81-29, 225-83-63; E-mail: info@dzk.ru; Адрес сайта: www.dzk.ru